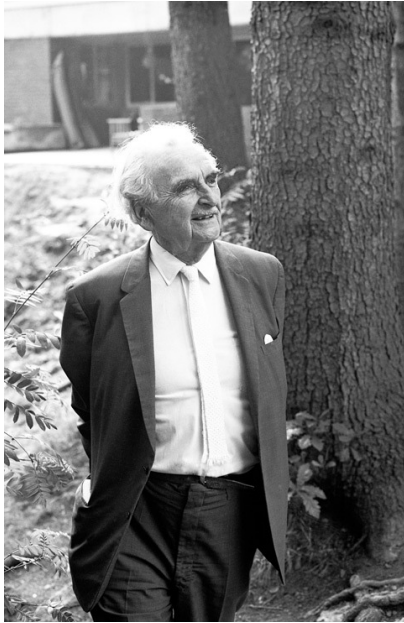


Auf den Spuren Richard Neutras

13. September 2014



Richard Neutra gilt als ein Wegbereiter der Kalifornischen Moderne. Foto © Klaus Meier-Ude/VS

Was haben ein Hersteller für Schul- und Büromöbel und die Kalifornischen Moderne gemeinsam? Als Antwort präsentiert Vereinigte Spezialmöbelfabriken (VS) seine neuste Kollektion „Neutra Furniture“. Denn die Sessel, Freischwinger, Ess- und Beistelltische sind eine gelungene Hommage an Richard Neutra, der bis heute als ein wichtiger Architekt der Moderne und Vertreter des International Styles gilt. In enger Zusammenarbeit mit Dion Neutra, Richard Neutras Sohn, hat VS seine Möbelentwürfe neu aufleben lassen und stellt diese nun seriell in der eigenen Manufaktur her.

Geprägt von den Lehrjahren bei Frank Lloyd Wright und Adolf Loos, sorgte der junge Richard Neutra im sonnigen Kalifornien der 1930er Jahre mit seinen Bungalows, Wohnsiedlungen und Schulen für Aufsehen, denn diese zeichneten sich durch lichtdurchflutete Räume und ein besonderes Gespür für die Verbindung von Innen- und Außenräumen aus. „Ein richtig entworfenes Haus ist eben nicht ein statisches Gehäuse, sondern gewissermaßen ein Spiegel des Naturgeschehens darum herum...“, beschrieb Neutra seine Architektur.

Diesen ganzheitlichen Gestaltungsansatz verfolgte der Architekt auch, wenn er die Möbel für seine Bauwerke und seine Kunden entwarf – das Design der Einzelstücke und Kleinserien war stets auf die Architektur abgestimmt.

Internationale Bekanntheit erlangte Neutra durch das „Lovell Health House“ in Los Feliz bei Los Angeles. Es war das erste Einfamilienhaus in den Vereinigten Staaten, das in Stahlskelettbauweise realisiert wurde. Speziell für dieses Haus hatte Neutra 1929 den „Lovell Easy Chair“ entworfen: Einen Ledersessel mit großzügigen Armlehnen aus Massivholz und einem Stahlrohrgestell. Über achtzig Jahre später setzt VS den Entwurf in der eigenen Möbelmanufaktur um und produziert den Stuhl in Serie, genau wie den

„Slipper Chair“, der bislang nur als Skizze existierte.

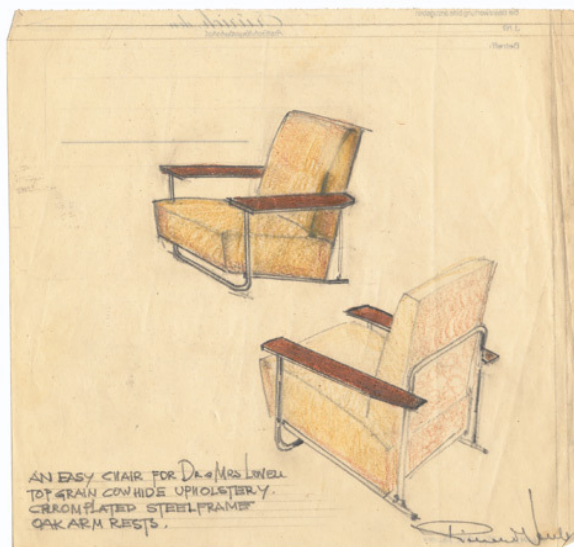
Neutras „Low Dinette Table“ verweist mit seiner gekappten Kante auf die Dachgestaltung des „Tremaine House“ in Montecito, für das der Holztisch 1948 entworfen wurde. Ebenso der Esszimmerstuhl „Tremaine Side Chair“, dessen klare Form und flexible Stuhllehne noch heute für den Life-Style der 1950er Jahre stehen. Zum Klassiker avancierte auch der „Boomerang Chair“, den Neutra 1942 für die Siedlung „Channel Heights“ in San Pedro entworfen hatte. Seinen geschwungenen Seitenteile, die Rundstäbe aus Eichenholz und die Gurtspannung machen ihn zu einem zeitlosen, wertigen Wohnmöbel. Mit der Kollektion „Neutra Furniture“ wandelt der VS auf den Spuren der Vergangenheit und schlägt mit der seriellen Produktion nun gekonnt den Bogen zur Gegenwart.



Der Architekt verkörpert bis heute den „International Style“, weil seine Bauten die Moderne Europas mit jener der USA verbindet. Foto © David Glomb/VS



Neutra ist bekannt für seine großen, lichtdurchfluteten Räume. Foto © Klaus Meier-Ude/VS



Alte Entwürfe endlich realisiert: Der „Lovell Easy Chair Steel“.



Mit dem Hersteller VS geht der Lovell Easy Chair nun in Serie. Foto © VS



Der „Cantilever Chair“ weicht in seiner Gestaltung von den klassischen Freischwingern der 1930er Jahre ab. Die Sitzfläche ist hier von der Rückenlehne getrennt. Foto © VS



Eine andere Version des „Cantilever Chairs“: Schichtholz mit Eichenfurnier, kombiniert mit natürlichem Nappaleder. Foto © VS



Der „Slipper Chair“, ein zeitloser Stuhl mit klaren Formen und kompakten Maßen. Foto © VS



Mit seine schwungvollen Seitenteilen und der Gurtspannung ist der „Boomerang Chair“ aus den 1940er Jahren längst zur Ikone geworden. Foto © VS



Dynamisch und elegant – der „Tremaine Side Chair Steel“ als Sinnbild der „Martini-Moderne“. Foto © VS



Das „Alpha Seating Sofa“ wurde ursprünglich für das Lovell Health House 1929 entworfen. Foto © VS



Die „Alpha Seating“ Möbel wurden als Einbaumöbel konzipiert, funktionieren aber freistehend auch sehr gut. Foto © VS



Der „Low Organic Table“ ist ein Abstelltisch mit einer Freiformfläche und weichen Linien. Foto © VS



Das Erbe des Meisters wird weiterentwickelt: Thomas Müller (Geschäftsführer VS) und Dion Neutra. Foto © David Glomb/VS



VS Vereinigte Spezialmöbelfabriken produziert hochwertige Objektmöbel für Schulen und Büros. Foto © VS



Die Kollektion Neutra eignet sich für private Wohnräume genauso gut wie für Büros, Lounges, Lobbys und Hotels. Foto © VS