

# AD

# Choice

SONDERAUSGABE  
01/2015

DAS BESTE AUS INTERIOR, STYLING, DESIGN & ARCHITEKTUR

+ Die wichtigsten Design-Klassiker

## Get the Look! Von Industrial bis Boho-Style



Salone del Mobile:  
Die Highlights  
aus Mailand 2015

9,80 €  
DEUTSCHLAND  
ÖSTERREICH  
16,90 SFR SCHWEIZ  
10,50 € BENELUX

ARCHITECTURAL DIGEST



ARCHITECTURAL DIGEST

ERSCHIENEN IN AD CHOICE, SONDERAUSGABE 2015

© 2015 CONDÉ NAST VERLAG GMBH. ALLE RECHTE VORBEHALTEN.

# Richard Neutra

**M**it einer Reise nach Kalifornien fing alles an. Dabei ging es eigentlich um Schulen. „VS war da an allerlei Renovierungen beteiligt“, erzählt Thomas Müller, Geschäftsführer des Schulmöbelspezialisten aus Tauberbischofsheim. Richard Neutra (u.) entdeckte er eher zufällig für

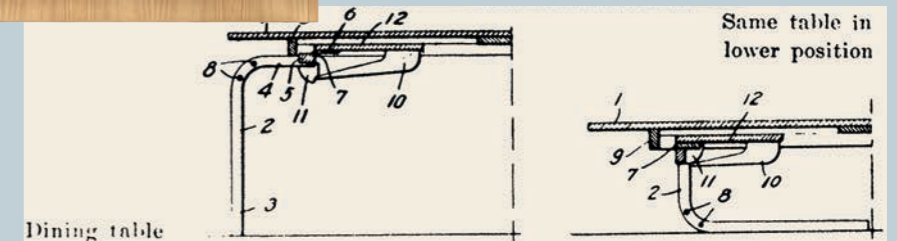
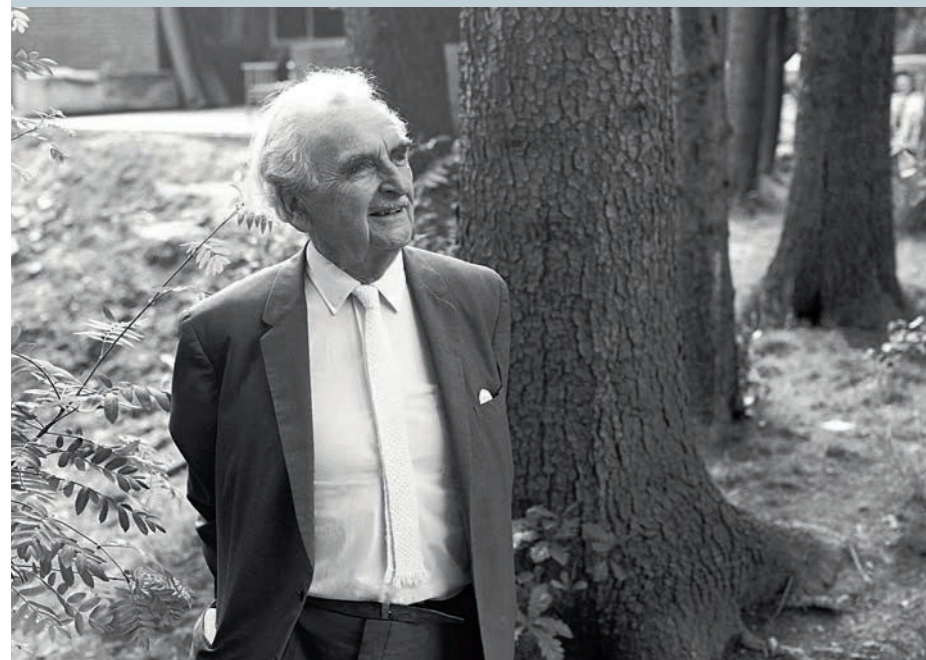
sich, den Architekten aus Österreich, dessen organisches Bauen den Mid-century-Style der Westküste (re. das „Kaufmann House“ in Palm Springs, 1947) nachhaltig prägte. Wie auch den Schulbau: „Sein Entwurf für die Ringplanschule? Ein Meisterwerk!“ Müller war so fasziniert, dass er sich an der UCLA in den Nach-

lass vertiefte. Und kurzerhand den Sohn, Dion Neutra, anrief. „Klar“, meinte der heute 88-Jährige, „treffen wir uns!“

In den Archiven stieß Müller auf immer mehr Möbelentwürfe; manche davon als Einzelstücke realisiert, andere hatten es nie von der Skizze in die dritte Dimension geschafft. Eine Fundgrube für den Möbelhersteller, der sich längst in Neutras spielerischen Gestus und seinen „Biorealismus“ verliebt hatte. Und kein ganz einfaches Unterfangen. An Neutra-Reeditionen hatten sich schon viele versucht. „Zwischen einem Prototypen und der Serienreife liegt oft ein langer Weg“, sagt Müller. VS nahm sich notwendige Freiheiten bei den Details, legte aber größten Wert darauf, die Authentizität der Entwürfe zu bewahren – mit tatkräftiger Unterstützung von Dion Neutra. Und von Barbara Lamprecht, Neutra-Expertin und Autorin von „Richard Neutra, Möbel“ (Wasmuth, 92 S., 19,80 Euro), dem „Begleitbuch“ zur neuen Kollektion.

Mit Neutra fertig ist VS noch lange nicht. Ein paar Stücke stehen noch aus, „und ab und an“, sagt Müller, „schicken uns Leute sogar alte Fotos mit einem unbekanntem Entwurf darauf.“ Endlich gibt es dafür eine gute Adresse. **AK neutra.vs.de**

Mit der „Neutra Furniture Collection“ stößt Schulmöbelhersteller VS ins Wohnzimmer vor: *Li*, die „Alpha Seatings“ in Grün und die Sessel „Slipper“, „Lovell“ und „Cantilever“, u. der „Boomerang Chair“.



Für den „Camel Table“ stand, Pardon: kniete das freundliche Dromedar re. Pate. Oben der „Cantilever Chair“. Die „Alpha Seatings“ gibt es als Ein- (unten) bis Dreisitzer (ganz o.), alle mit Stoffen von Kvadrat.



Portrait: Klaus Meier-Ude; Fotos: David Glomb; VS (S): Skizze: Ralf Nadolski/Prospettive